

Bendrojo ugdymo mokyklų (BUM) įsivertinimas ir pažanga

(2018 m. duomenys)

Lietuva 2030

VŠS 2013-2022

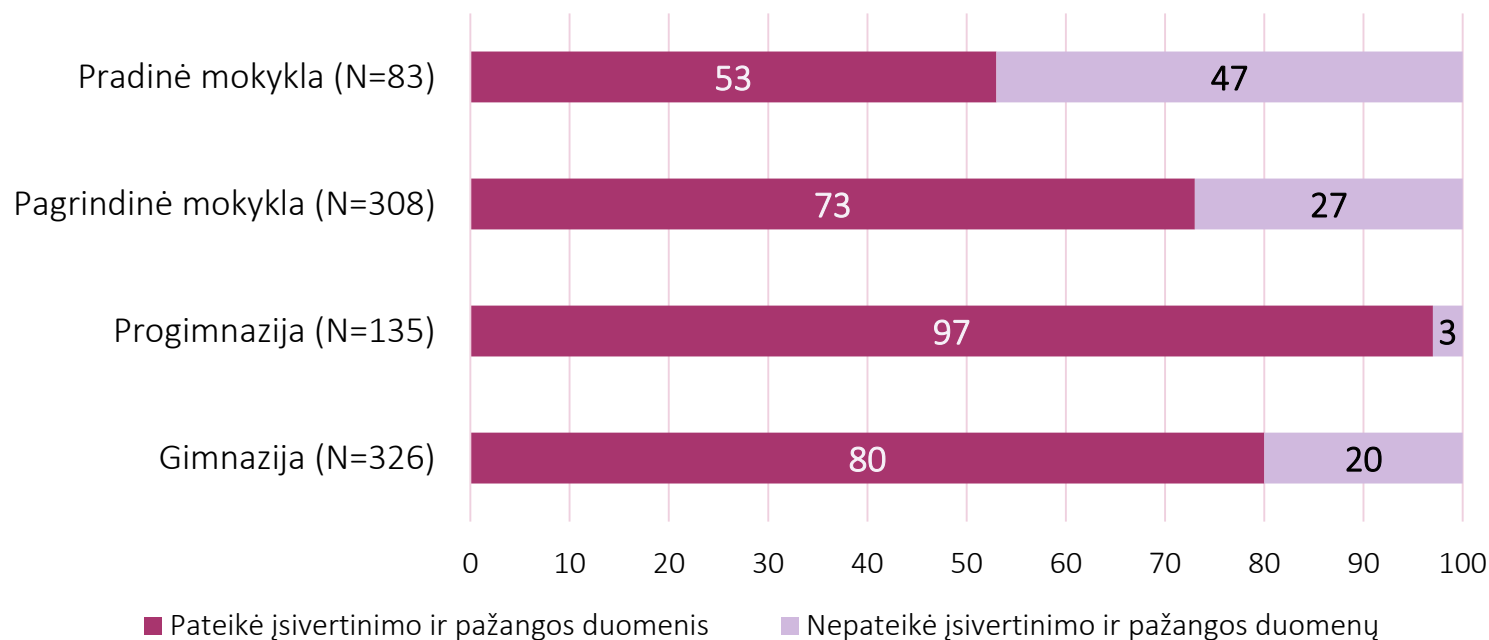


Užduotis švietimui pagal VŠS:

„sutelkti švietimo bendruomenę ir visus Lietuvos žmones (**solidarumas**) nuolat kryptingai lavintis (**mokymasis**) siekiant asmeninės ir šalies sėkmės (**veiklumas**)“.

Imties charakteristika

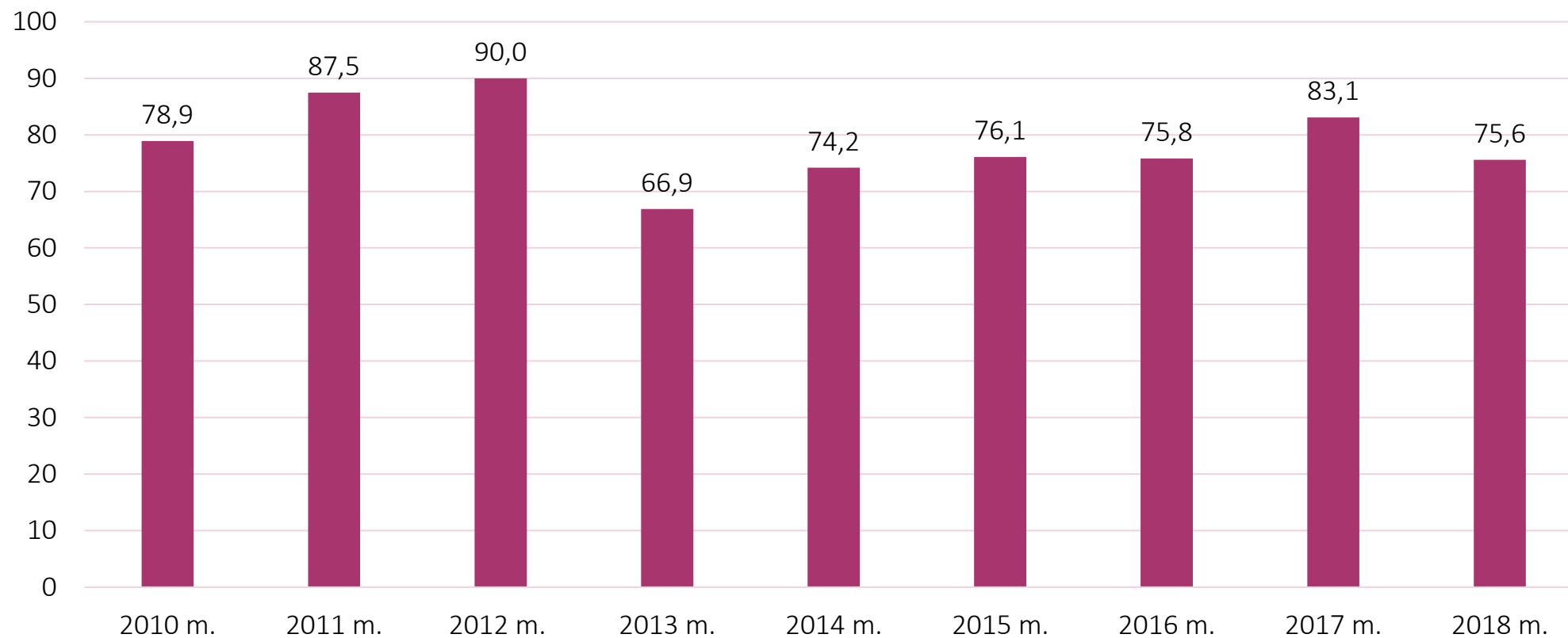
2017–2018 m. m. (arba 2018 m.) apibendrintą įsivertinimo ir pažangos informaciją pateikė 851 mokykla, arba 75,6 % visos Lietuvos bendrojo ugdymo mokyklų*.



Pasiskirstymas pagal mokyklos tipą, proc.

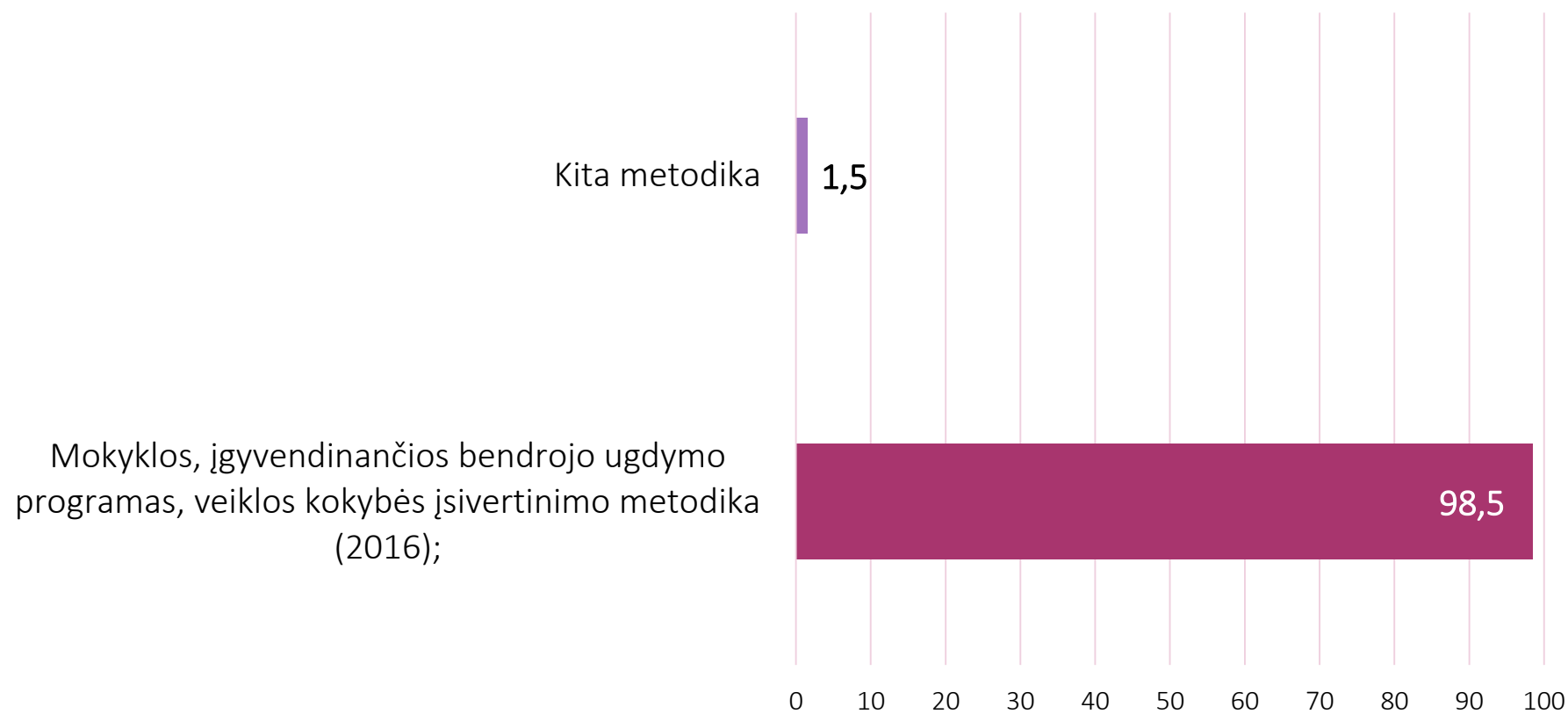
* Skaičiuojama pagal ŠVIS informacinės sistemos ir NMVA duomenis.

Imties charakteristika (2): palyginimas su praėjusiais metais

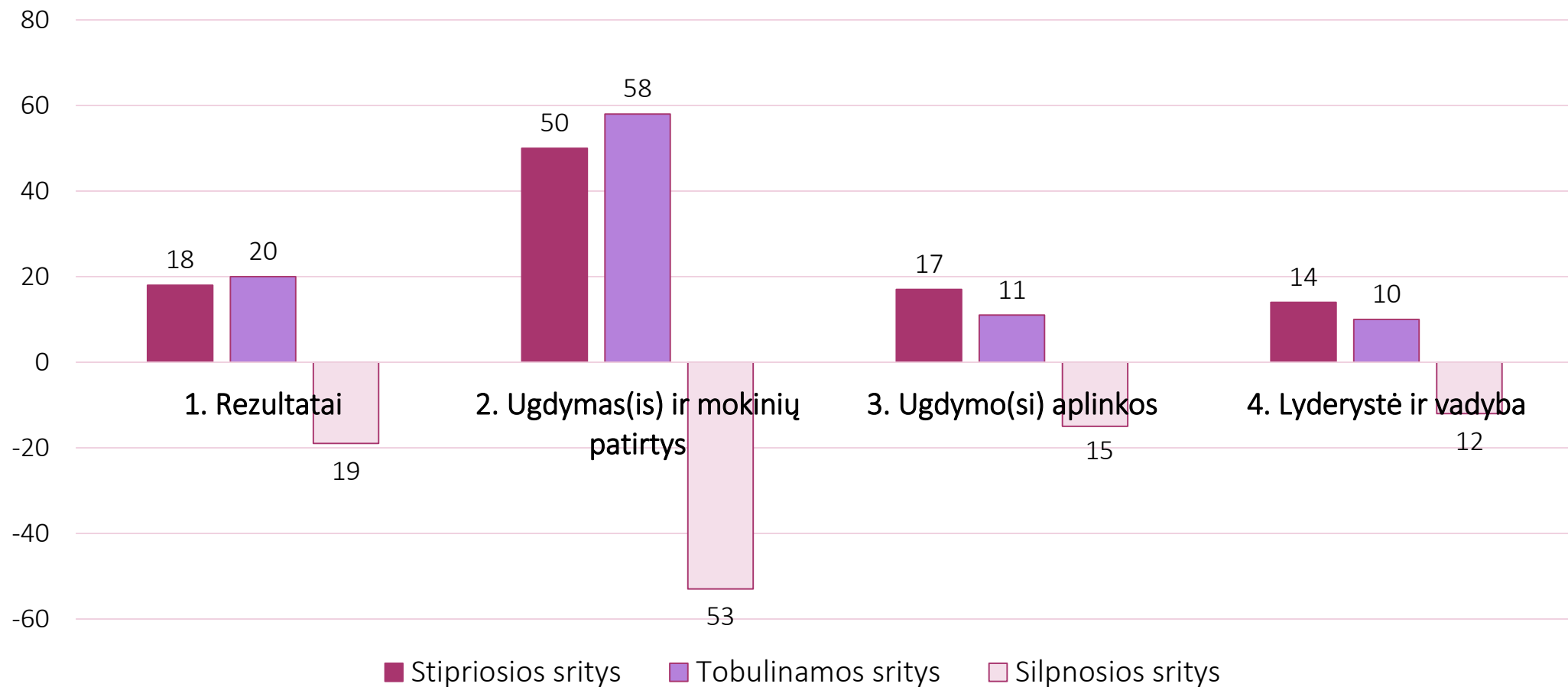


* Duomuo skaičiuojamas pagal SVIS informacinės sistemos bei NMVA duomenis.

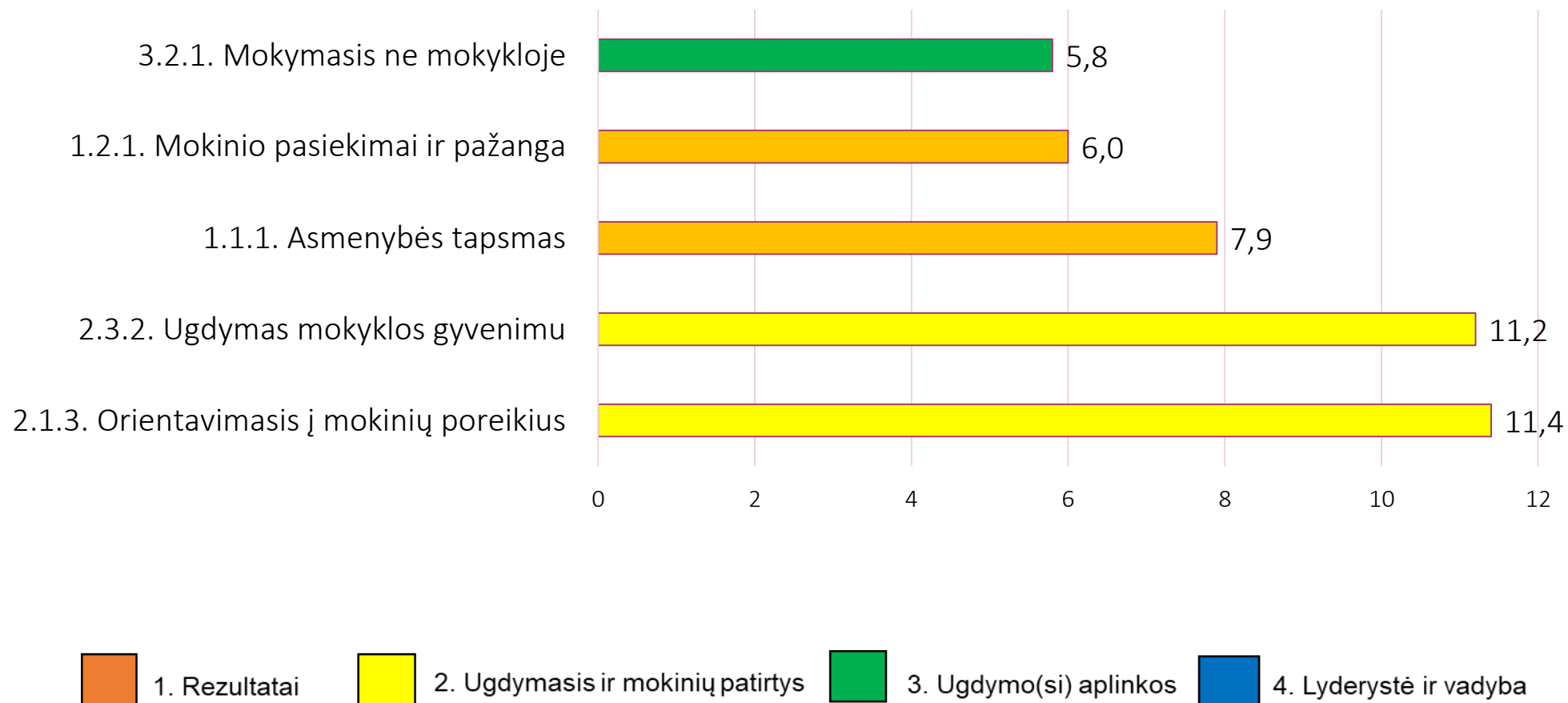
Bendrojo ugdymo mokyklų naudojama veiklos kokybės įsivertinimo metodika



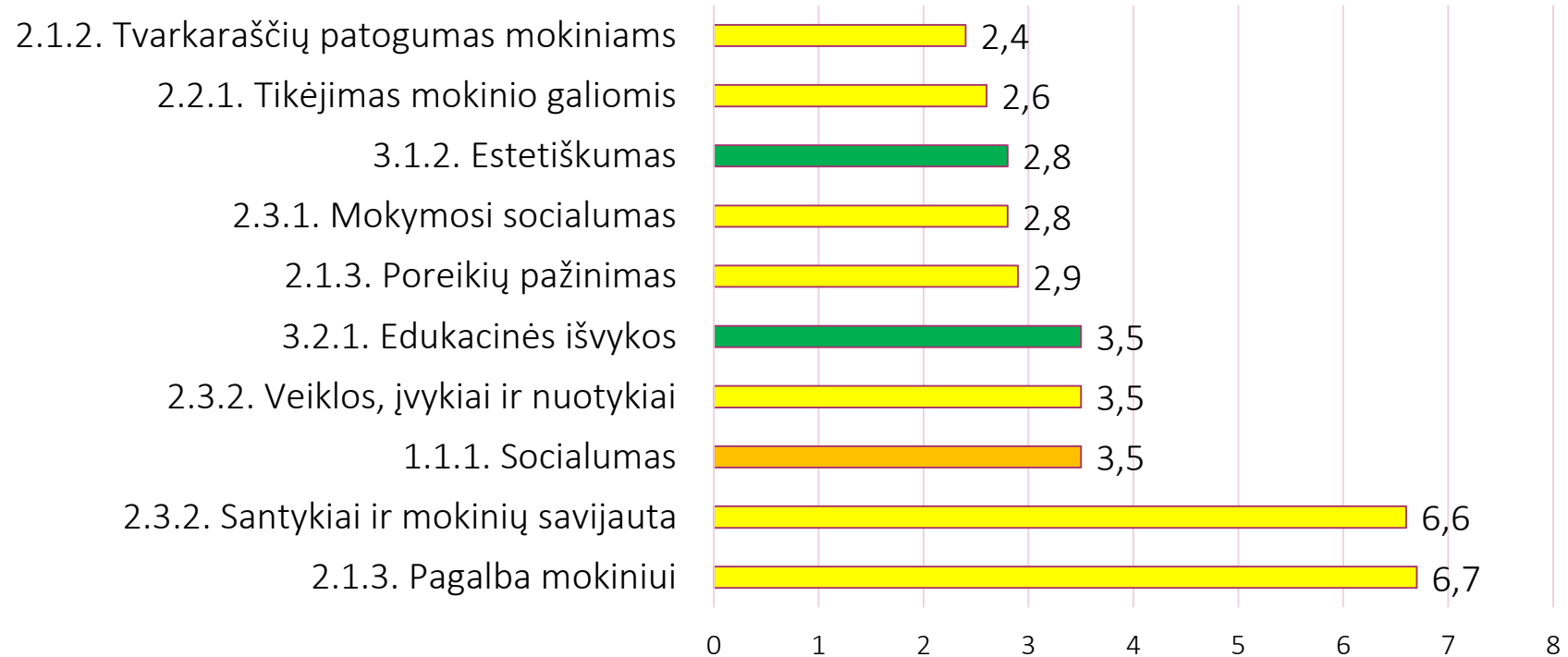
2018 m. įsivertinimo stipriosios, tobulinamos ir silpnosios sritys (N=851, proc.)



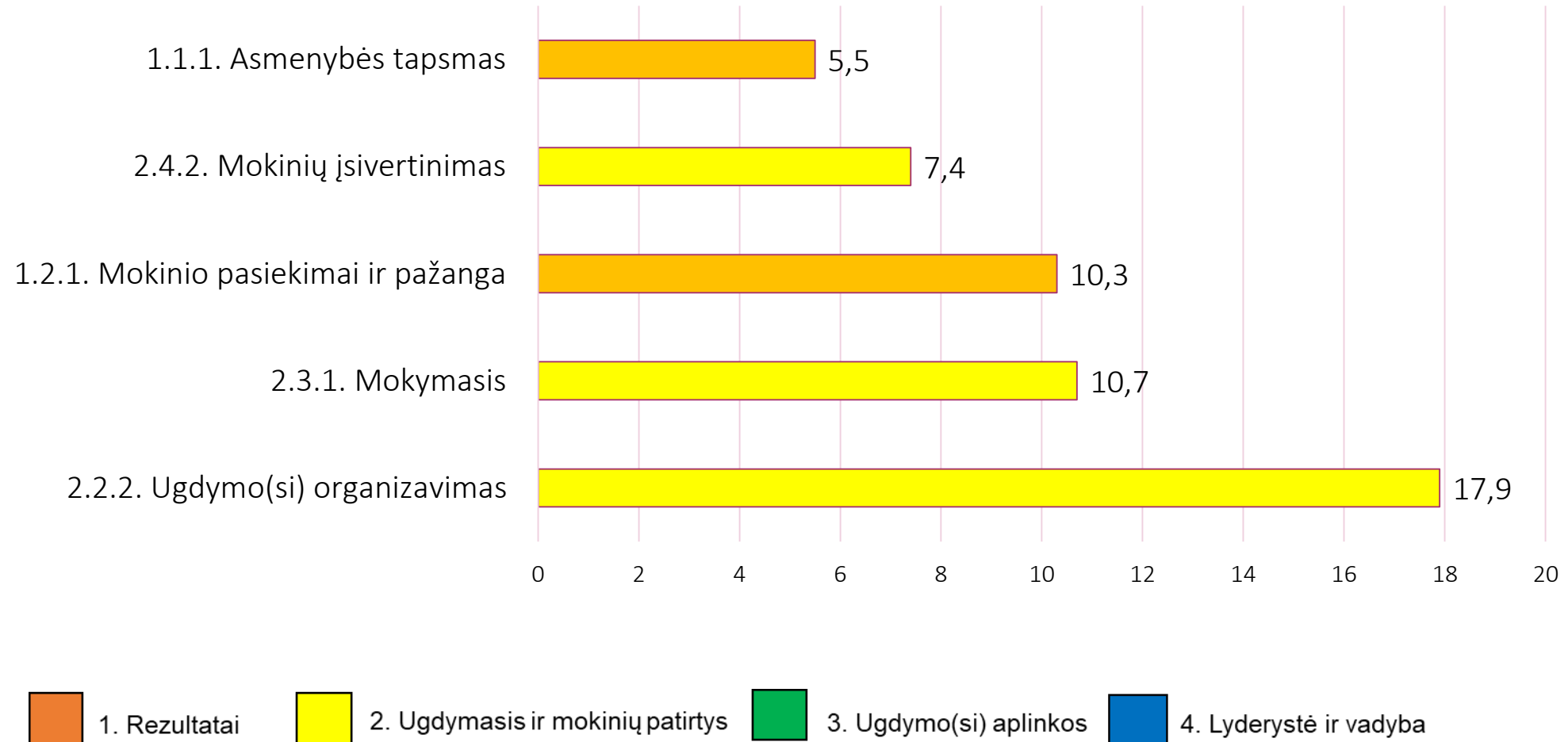
2018 m. įsivertinimo metu nustatyti stiprieji veiklos aspektai, dažniausių rodiklių penketas (proc., N=851)



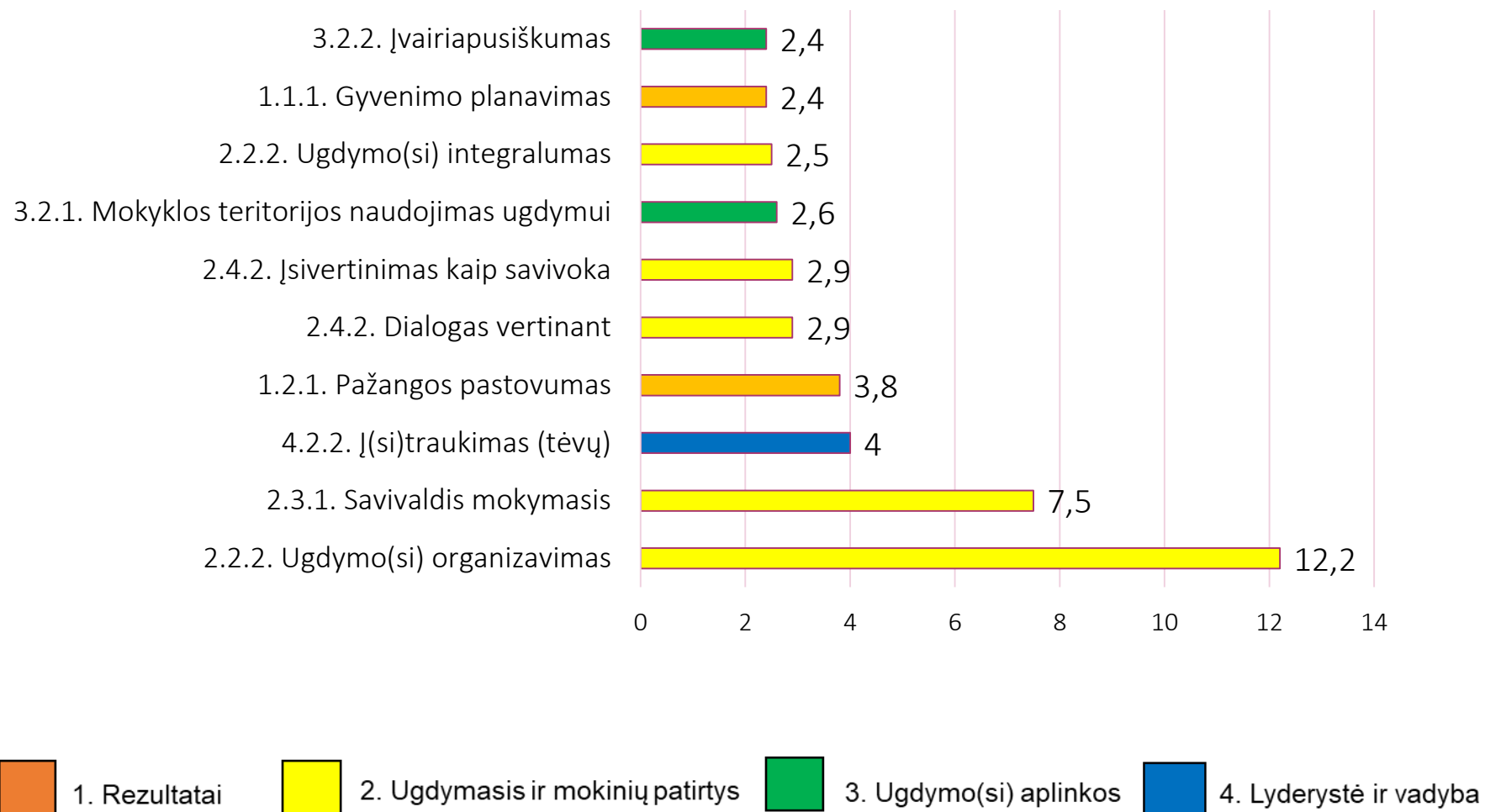
2018 m. įsivertinimo metu nustatyti stiprieji veiklos aspektai pagal raktinį žodį (proc., N=851)



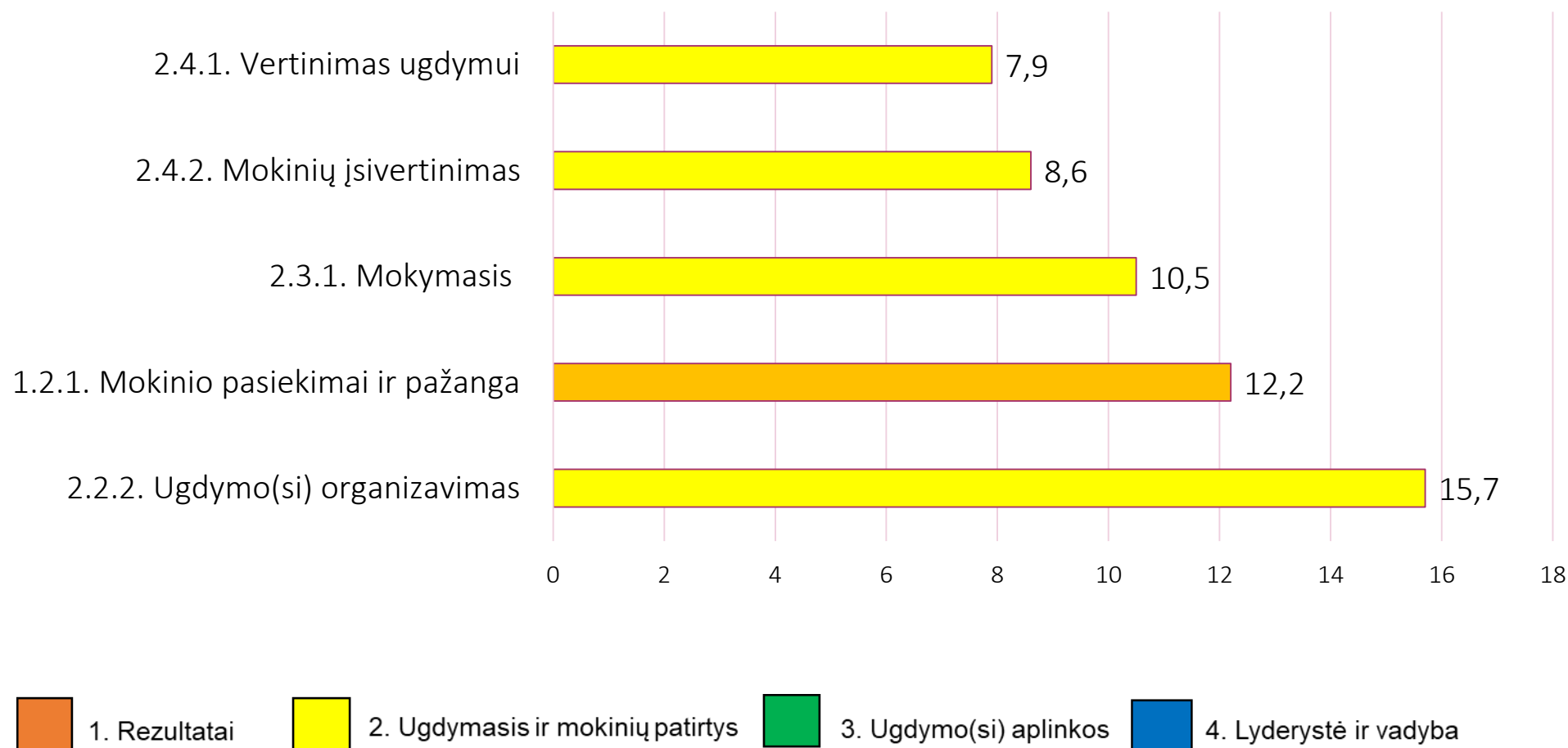
2018 m. įsivertinimo metu nustatyti silpnieji veiklos aspektai, dažniausių rodiklių penketas (proc., N=851)



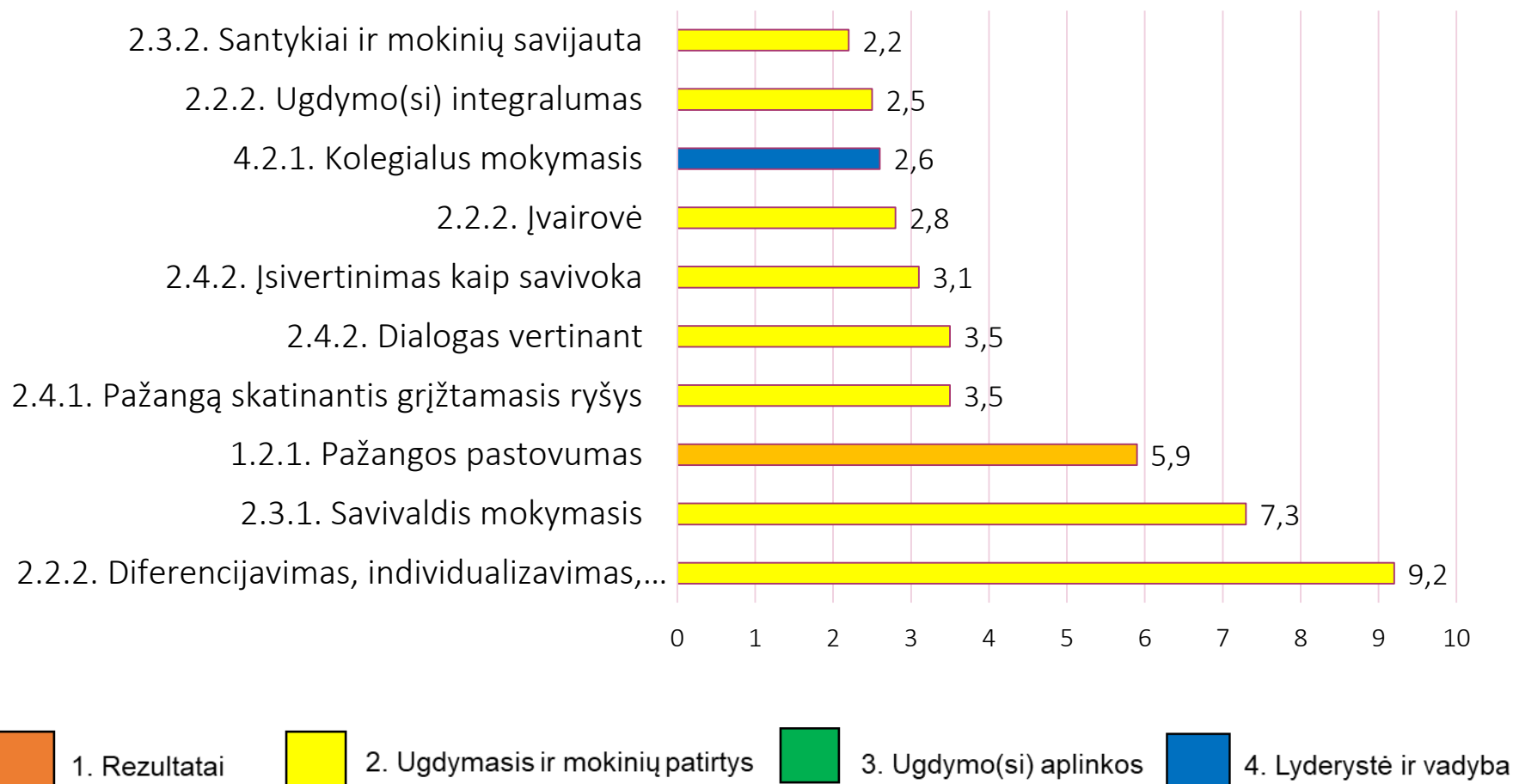
2018 m. įsivertinimo metu nustatyti silpnieji veiklos aspektai pagal raktinį žodį, (proc., N=851)



2018 m. įsivertinimo metu nustatyti dažniausiai tobulinami veiklos aspektai, dažniausių rodiklių penketas (proc., N=851)



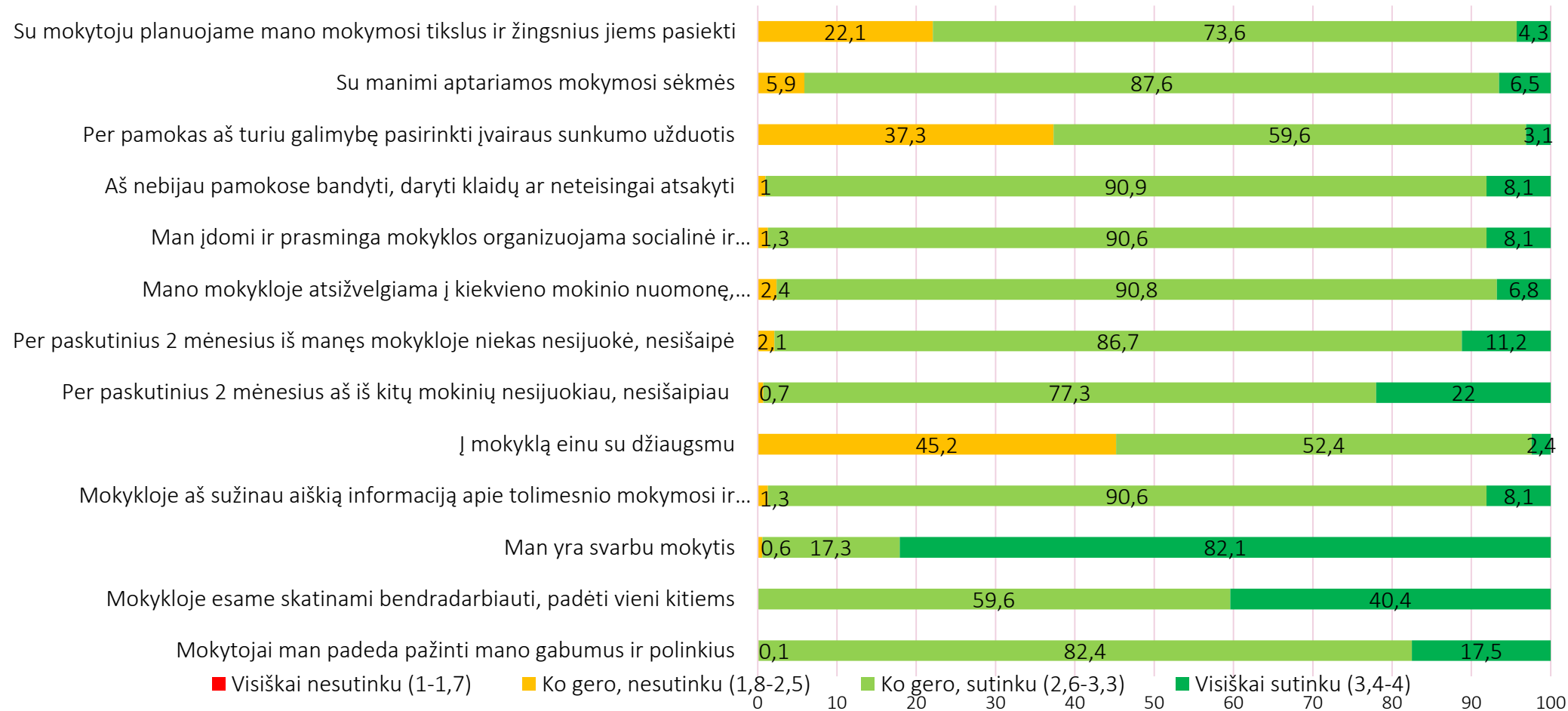
2018 m. įsivertinimo metu nustatyti tobulinami veiklos aspektai pagal raktinį žodį (proc., N=851)



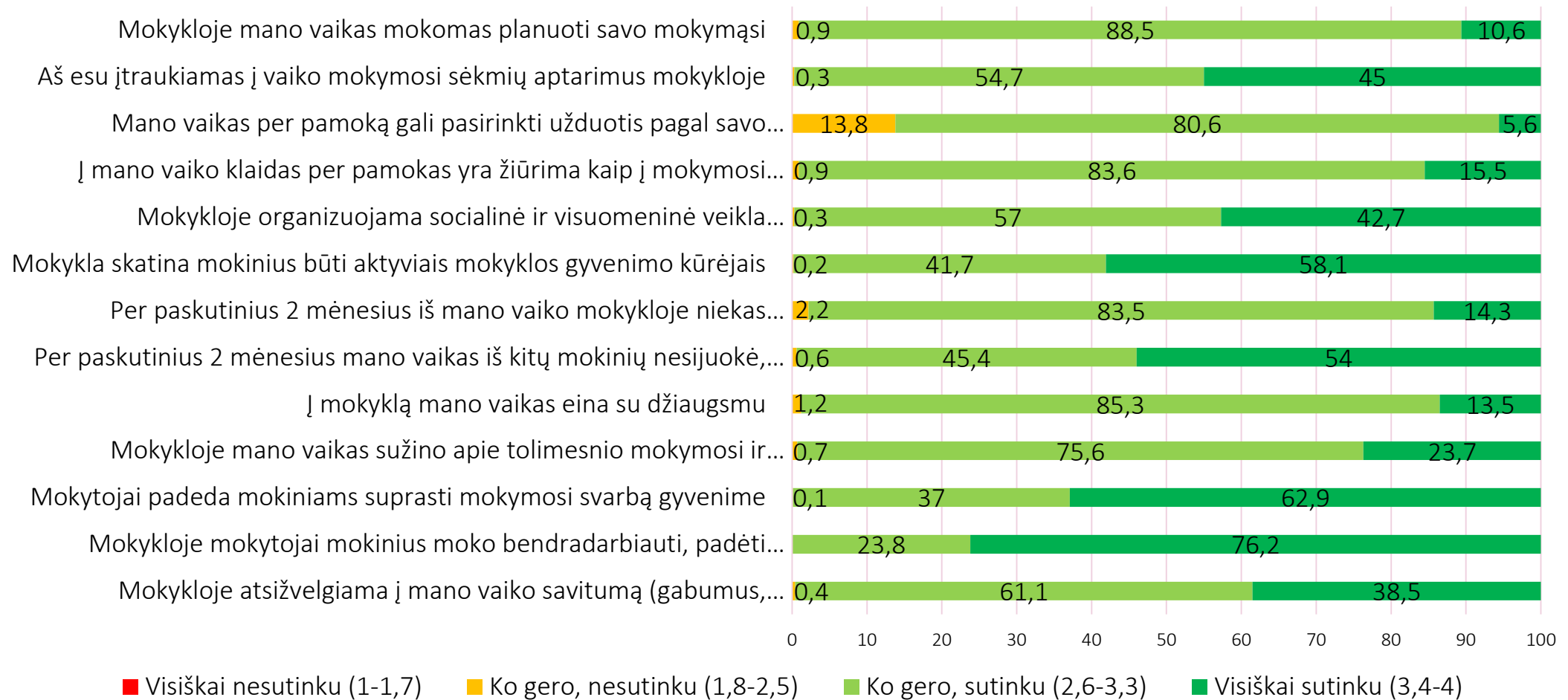
www.iqesonline.lt apklausos imtis

	Mokinių apklausa	Tėvų apklausa
2017 m. N=763	703 (62,8 proc.) mokyklų, apklausti 102 206 mokiniai	465 (41,5 proc.) mokyklų apklausti 58 496 tėvai
2018 m. N=715	715 (65,5 proc.) mokyklų apklausti 104 271 mokinyis	689 (63,2 proc.) mokyklose apklausti 76 594 tėvai

Mokinių apklausos rezultatai: 715 mokyklos, 104 271 mokinys, proc.

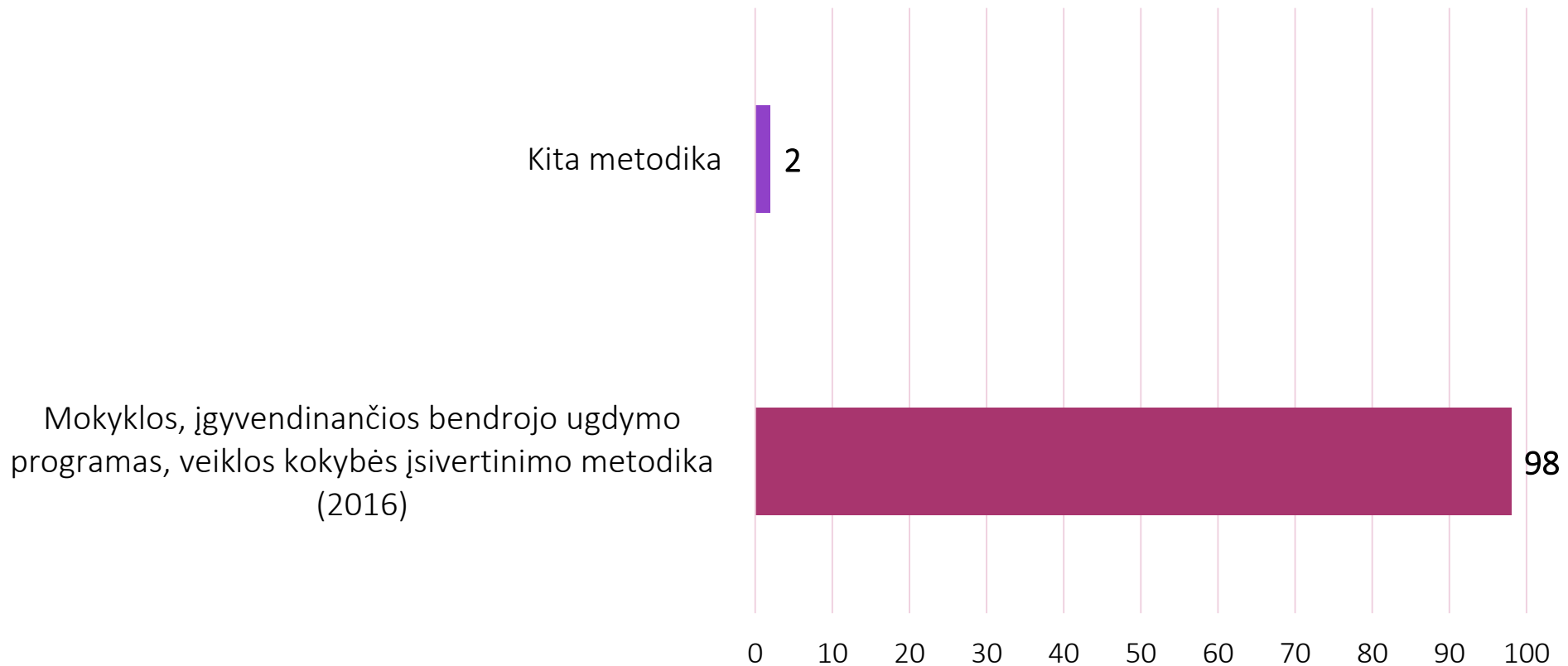


Tėvų apklausos rezultatai: 689 mokyklos, 76 594 tėvai, proc.

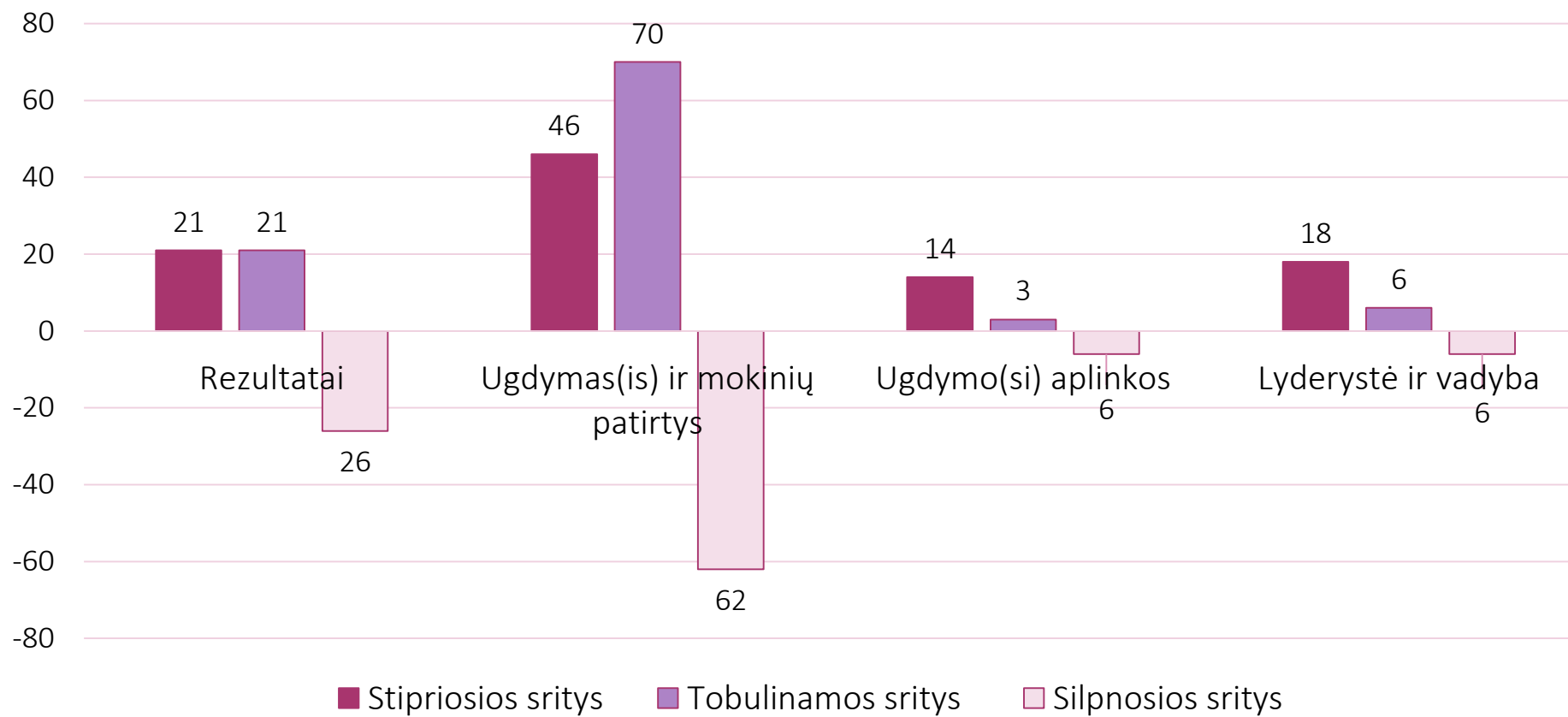


2018 m. bendrojo ugdymo mokyklų, turėjusių išorinį vertinimą, įsivertinimo aspektai (N=66)

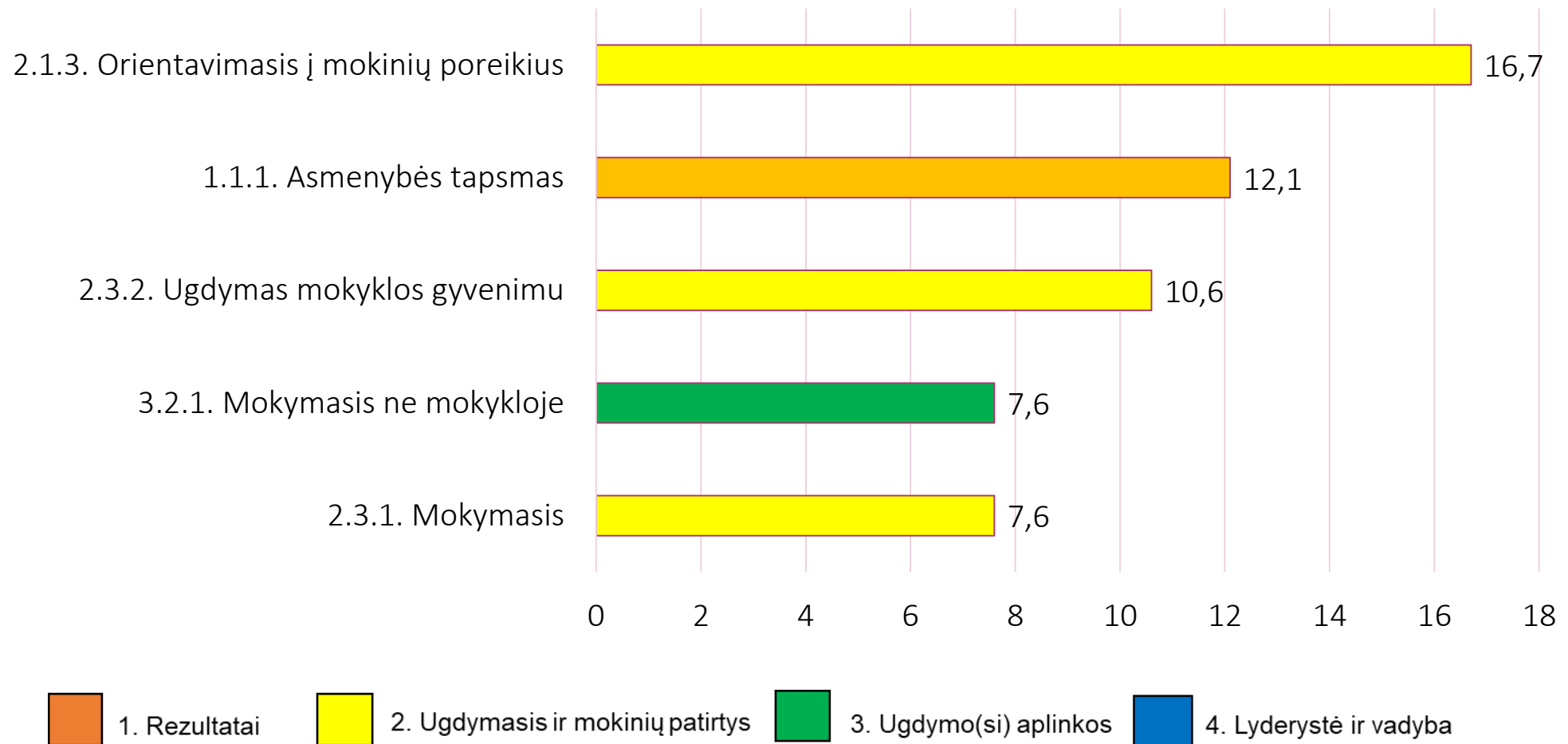
Metodikos naudojimas (N=63)



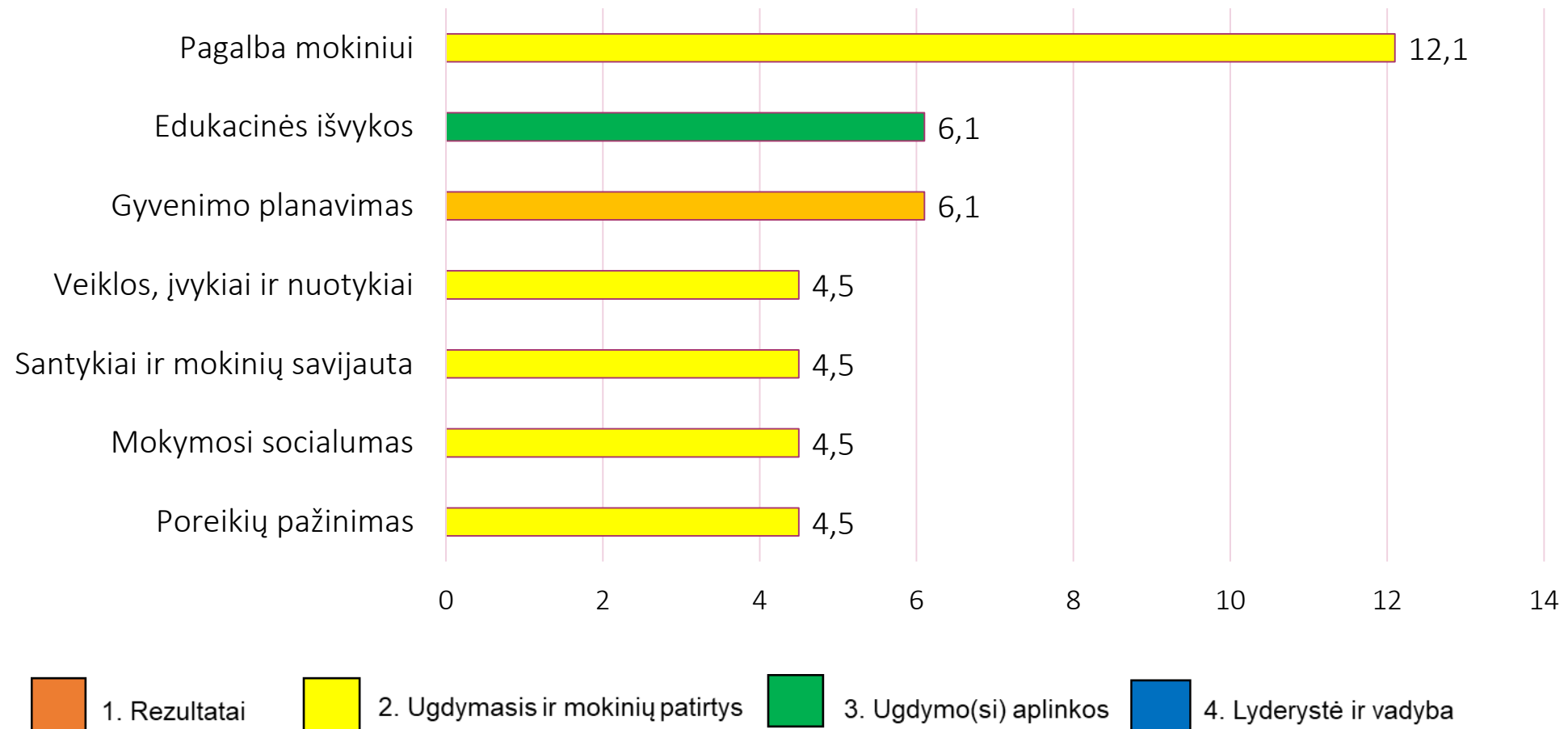
2017 m. įsivertinimo metu nustatytos stipriosios, tobulinamos ir silpnosios sritys, N:66, proc.



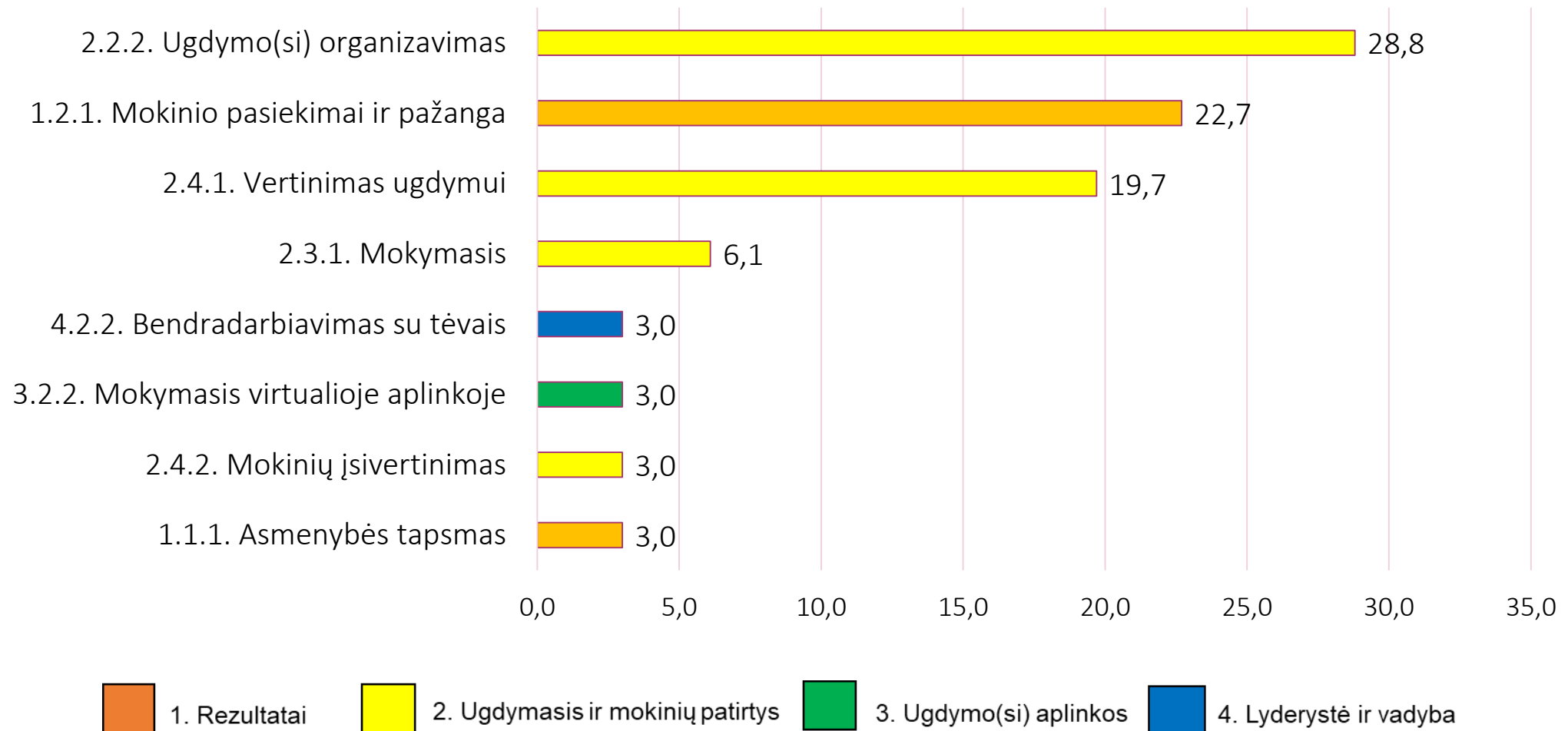
2017 m. įsivertinimo metu nustatyti **stiprieji** veiklos aspektai, dažniausių rodiklių penketas (proc., N=66)



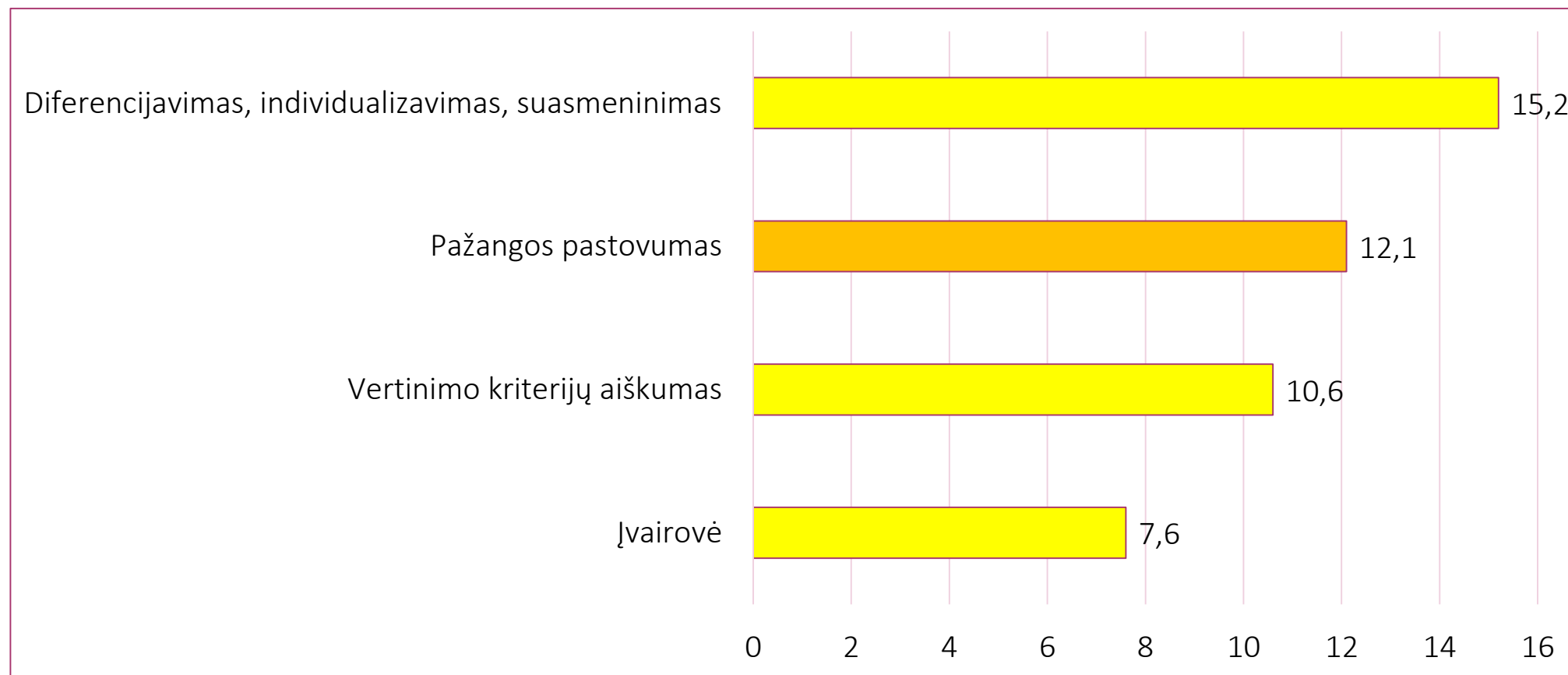
2017 m. įsivertinimo metu nustatyti stiprieji veiklos aspektai pagal raktinį žodį (proc., N=66)



2017 m. įsivertinimo metu nustatyti silpnieji veiklos aspektai, dažniausi rodikliai (proc., N=66)



2017 m. įsivertinimo metu nustatyti silpnieji veiklos aspektai pagal raktinį žodį (proc., N=66)



1. Rezultatai



2. Ugdymasis ir mokinių patirtys

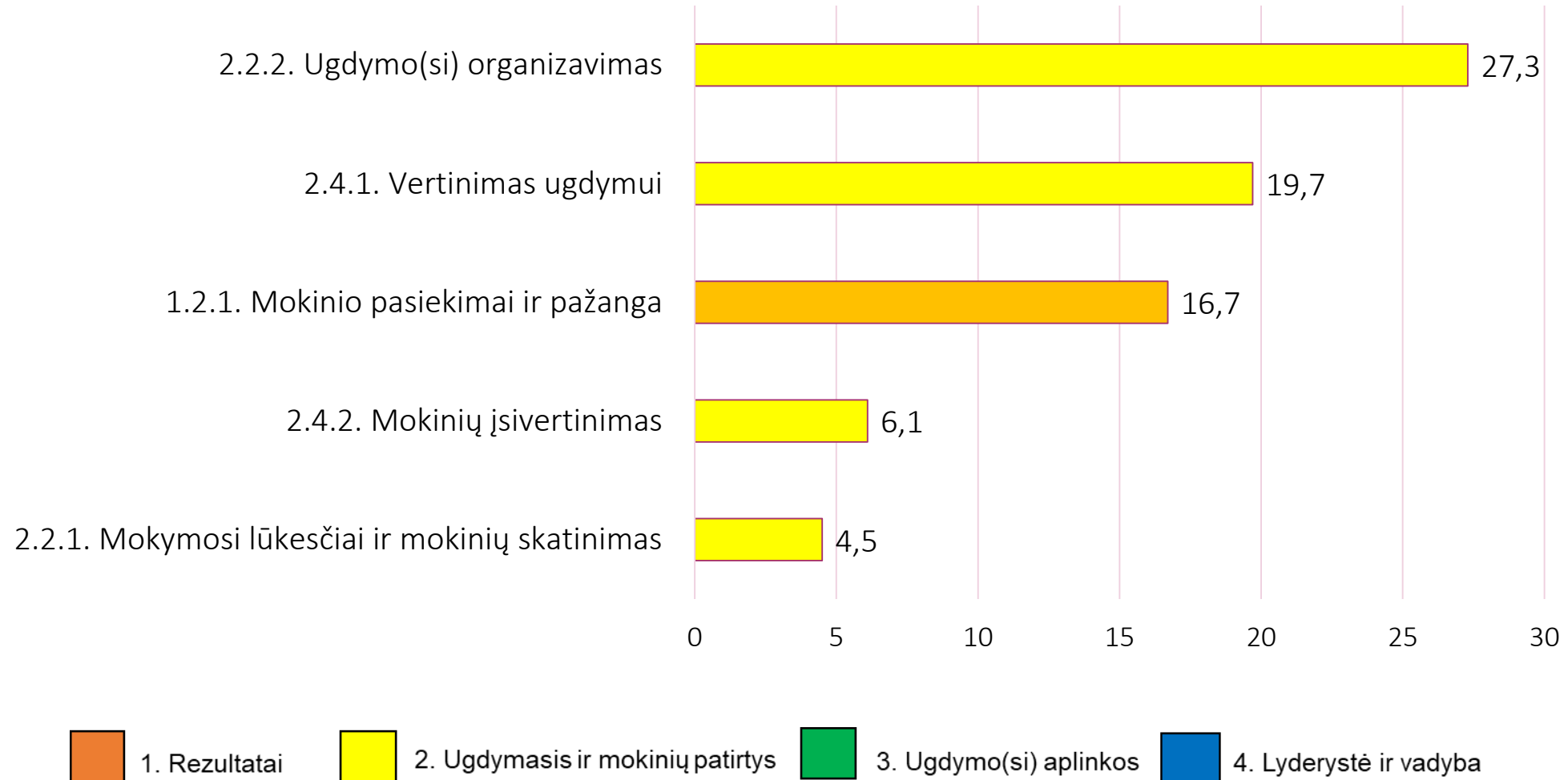


3. Ugdymo(si) aplinkos

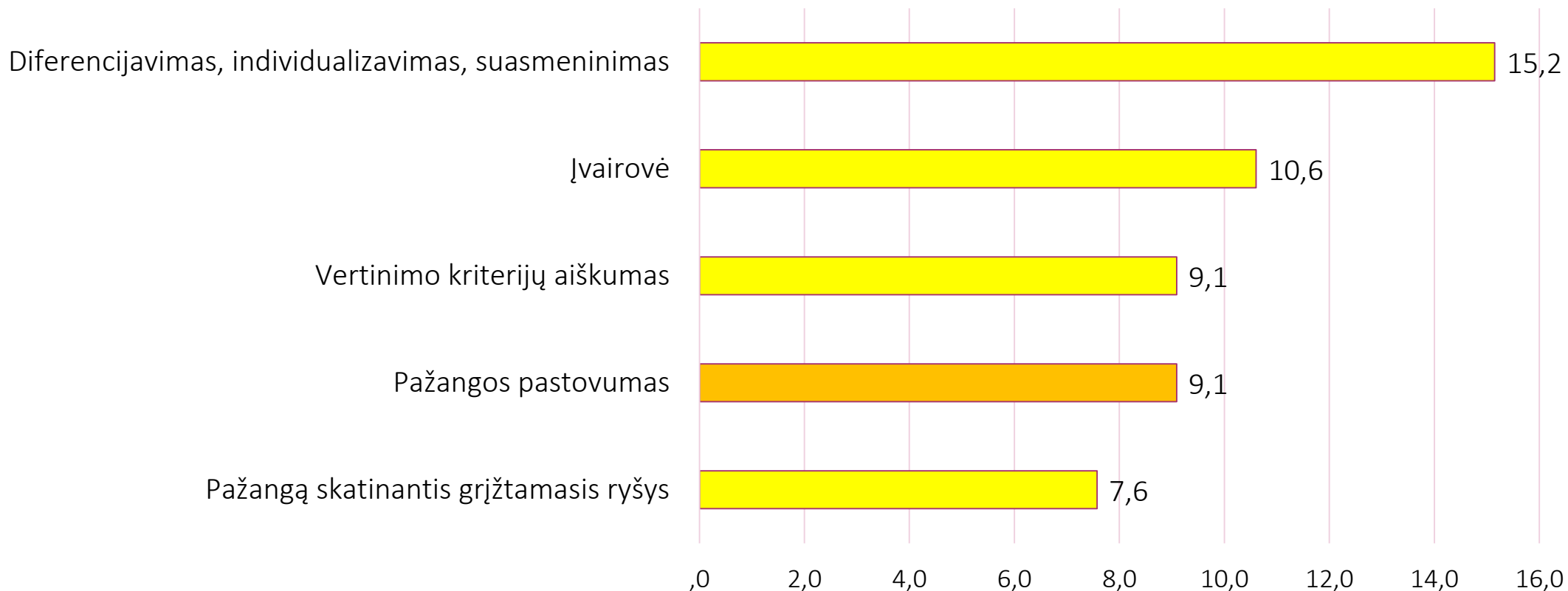


4. Lyderystė ir vadyba

2017 m. įsivertinimo metu nustatyti tobulinami veiklos aspektai, dažniausių rodiklių penketas (proc., N=56)



2017 m. įsivertinimo metu nustatyti tobulinami veiklos aspektai pagal raktinį žodį (proc., N=66)



1. Rezultatai



2. Ugdymasis ir mokinių patirtys



3. Ugdymo(si) aplinkos



4. Lyderystė ir vadyba